

Name:

Klasse:

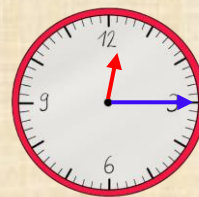
Datum:

Zeitdauer und Zeitpunkte üben

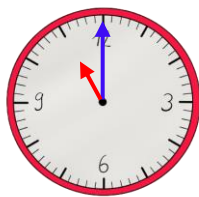
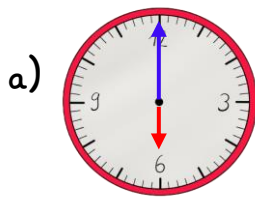
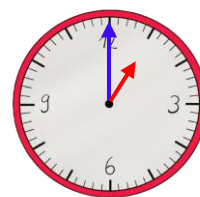
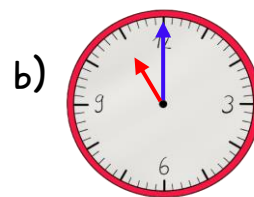
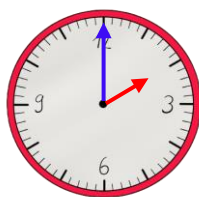
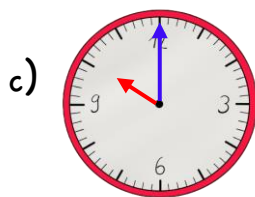
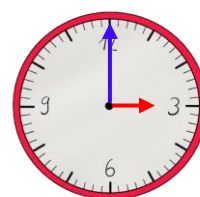
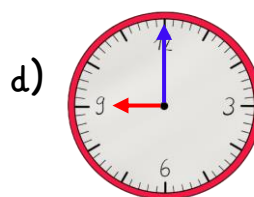
Die Zeitdauer auf dem Pfeil zeigt, wie viel Zeit vergangen ist. Für die **Stunden** schaust du, wie weit der **kleine Zeiger** gewandert ist. Für die **Minuten** schaust du auf den **großen Zeiger**.

1 Stunde = 1 h

1 Minute = 1 min

1:00 Uhr $\xrightarrow{2\text{ h}}$ 3:00 Uhr12:05 Uhr $\xrightarrow{10\text{ min}}$ 12:15 Uhr

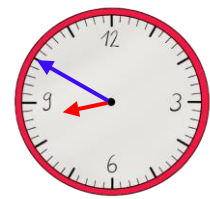
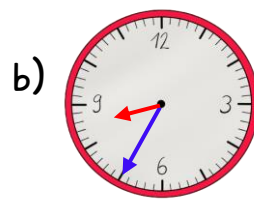
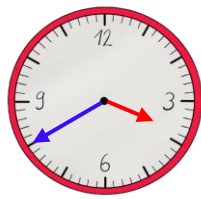
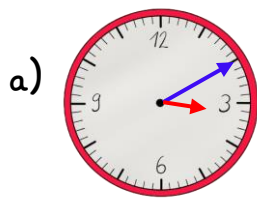
1. Schreibe auf den Pfeil, wie viel Zeit vergangen sind

6:00 Uhr $\xrightarrow{5\text{ h}}$ 11:00 Uhr11:00 Uhr $\xrightarrow{2\text{ h}}$ 13:00 Uhr10:00 Uhr $\xrightarrow{4\text{ h}}$ 14:00 Uhr9:00 Uhr $\xrightarrow{6\text{ h}}$ 15:00 Uhr

2. Schreibe auf den Pfeil, wie viel Zeit vergangen ist.

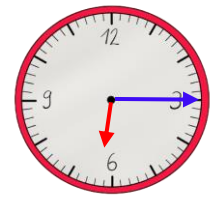
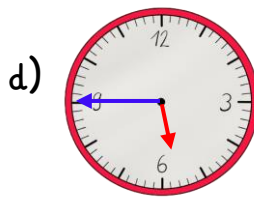
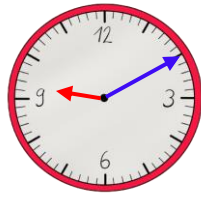
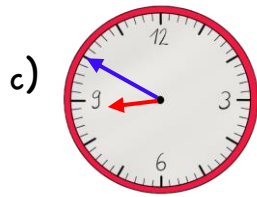
a) 4:00 Uhr $\xrightarrow{4\text{ h}}$ 8:00 Uhrd) 9:00 Uhr $\xrightarrow{6\text{ h}}$ 15:00 Uhrb) 13:00 Uhr $\xrightarrow{6\text{ h}}$ 19:00 Uhre) 6:00 Uhr $\xrightarrow{8\text{ h}}$ 14:00 Uhrc) 11:00 Uhr $\xrightarrow{9\text{ h}}$ 20:00 Uhrf) 11:00 Uhr $\xrightarrow{9\text{ h}}$ 24:00 Uhr

3. Zeichne die fehlenden Zeiger richtig ein. Wie spät ist es ?



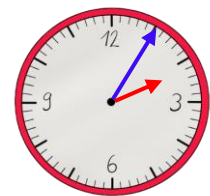
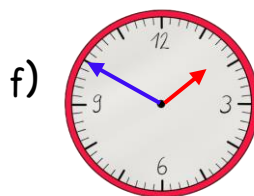
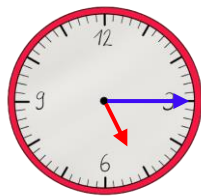
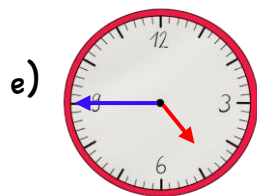
15:10 Uhr $\xrightarrow{30 \text{ min}}$ 15:40 Uhr

20:35 Uhr $\xrightarrow{15 \text{ min}}$ 20:50 Uhr



8:50 Uhr $\xrightarrow{20 \text{ min}}$ 9:10 Uhr

17:45 Uhr $\xrightarrow{30 \text{ min}}$ 18:15 Uhr



16:45 Uhr $\xrightarrow{30 \text{ min}}$ 17:15 Uhr

13:50 Uhr $\xrightarrow{15 \text{ min}}$ 14:05 Uhr

4. Berechne die Uhrzeiten. Die Uhr zeigt die Zeit am Vormittag.

3 h später: 13:45 Uhr

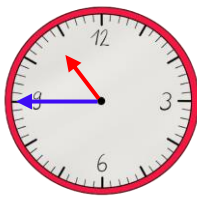
15 min später: 11:00 Uhr

6 h später: 16:45 Uhr

30 min später: 11:15 Uhr

12 h früher: 22:45 Uhr

45 min früher: 11:30 Uhr



5. Berechne die Uhrzeiten, wie in Aufgabe 3.

a) 5:40 Uhr $\xrightarrow{20 \text{ min}}$ 6:00 Uhr

d) 1:30 Uhr $\xrightarrow{30 \text{ min}}$ 2:00 Uhr

b) 7:55 Uhr $\xrightarrow{15 \text{ min}}$ 8:10 Uhr

e) 8:30 Uhr $\xrightarrow{45 \text{ min}}$ 9:15 Uhr

c) 9:45 Uhr $\xrightarrow{25 \text{ min}}$ 10:10 Uhr

f) 3:35 Uhr $\xrightarrow{35 \text{ min}}$ 4:10 Uhr

