

Name:

Klasse:

Datum:

Stunden, Minuten und Sekunden

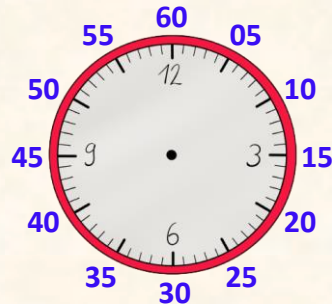
Eine Stunde dauert 60 Minuten.

$$1 \text{ h} = 60 \text{ min}$$

Eine halbe Stunde dauert 30 Minuten.

$$\frac{1}{2} \text{ h} = 30 \text{ min}$$

Die Striche der Uhr zeigen dir alle 60 Minuten an.



1. Ergänze.

a) $50 \text{ min} + \underline{10 \text{ min}} = 1 \text{ h}$

$40 \text{ min} + \underline{20 \text{ min}} = 1 \text{ h}$

$20 \text{ min} + \underline{40 \text{ min}} = 1 \text{ h}$

$30 \text{ min} + \underline{30 \text{ min}} = 1 \text{ h}$

$10 \text{ min} + \underline{50 \text{ min}} = 1 \text{ h}$

$45 \text{ min} + \underline{15 \text{ min}} = 1 \text{ h}$

$15 \text{ min} + \underline{45 \text{ min}} = 1 \text{ h}$

b) $10 \text{ min} + \underline{20 \text{ min}} = \frac{1}{2} \text{ h}$

$20 \text{ min} + \underline{10 \text{ min}} = \frac{1}{2} \text{ h}$

$25 \text{ min} + \underline{5 \text{ min}} = \frac{1}{2} \text{ h}$

$27 \text{ min} + \underline{3 \text{ min}} = \frac{1}{2} \text{ h}$

$15 \text{ min} + \underline{15 \text{ min}} = \frac{1}{2} \text{ h}$

$18 \text{ min} + \underline{12 \text{ min}} = \frac{1}{2} \text{ h}$

$5 \text{ min} + \underline{25 \text{ min}} = \frac{1}{2} \text{ h}$

2. Schreibe in Minuten

a) $1 \text{ h} = \underline{60 \text{ min}}$

$2 \text{ h} = \underline{120 \text{ min}}$

$3 \text{ h} = \underline{180 \text{ min}}$

$6 \text{ h} = \underline{360 \text{ min}}$

$10 \text{ h} = \underline{600 \text{ min}}$

b) $1 \text{ h } 10 \text{ min} = \underline{70 \text{ min}}$

$1 \text{ h } 30 \text{ min} = \underline{90 \text{ min}}$

$1 \text{ h } 40 \text{ min} = \underline{100 \text{ min}}$

$1 \text{ h } 15 \text{ min} = \underline{75 \text{ min}}$

$1 \text{ h } 45 \text{ min} = \underline{105 \text{ min}}$



Name:

Klasse:

Datum:

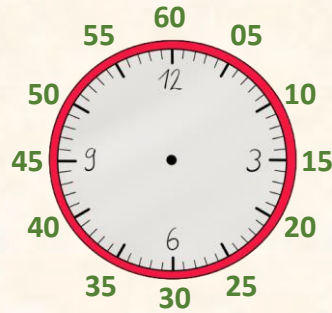
Eine Minute dauert 60 Sekunden.

$$1 \text{ min} = 60 \text{ s}$$

Eine halbe Minute dauert 30 Sekunden.

$$\frac{1}{2} \text{ min} = 30 \text{ s}$$

Die Striche der Uhr zeigen dir auch alle 60 Sekunden an.



3. Ergänze.

$$\text{b) } 30 \text{ s} + \underline{30 \text{ s}} = 1 \text{ min}$$

$$45 \text{ s} + \underline{15 \text{ s}} = 1 \text{ min}$$

$$35 \text{ s} + \underline{25 \text{ s}} = 1 \text{ min}$$

$$25 \text{ s} + \underline{35 \text{ s}} = 1 \text{ min}$$

$$\text{b) } 25 \text{ s} + \underline{5 \text{ s}} = \frac{1}{2} \text{ min}$$

$$15 \text{ s} + \underline{15 \text{ s}} = \frac{1}{2} \text{ min}$$

$$12 \text{ s} + \underline{18 \text{ s}} = \frac{1}{2} \text{ min}$$

$$8 \text{ s} + \underline{22 \text{ s}} = \frac{1}{2} \text{ min}$$

4. Schreibe in Sekunden.

$$\text{b) } 2 \text{ min} = \underline{120 \text{ s}}$$

$$4 \text{ min} = \underline{240 \text{ s}}$$

$$8 \text{ min} = \underline{480 \text{ s}}$$

$$5 \text{ min} = \underline{300 \text{ s}}$$

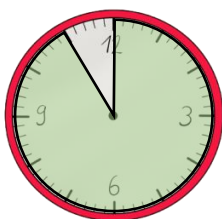
$$\text{b) } 1 \text{ min } 20 \text{ s} = \underline{80 \text{ s}}$$

$$1 \text{ min } 30 \text{ s} = \underline{90 \text{ s}}$$

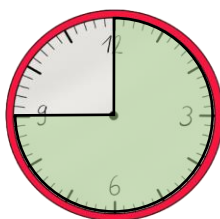
$$1 \text{ min } 17 \text{ s} = \underline{77 \text{ s}}$$

$$1 \text{ min } 45 \text{ s} = \underline{105 \text{ s}}$$

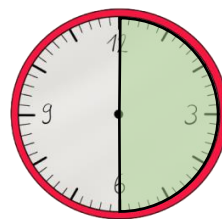
5. Wie viele Sekunden dauert es noch, bis die Minute um ist ?



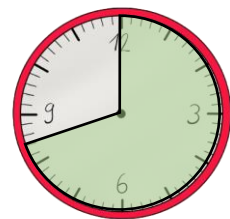
5 s



15 s



30 s



18 s

