

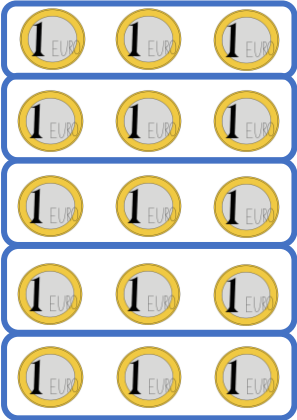
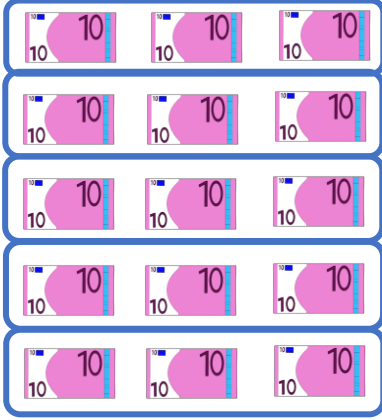
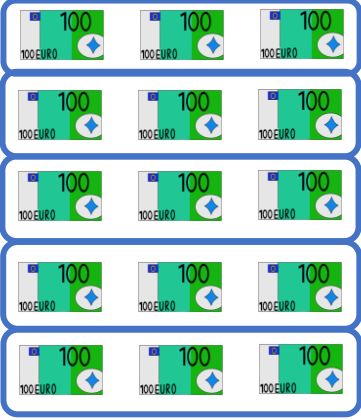
Name:

Klasse:

Datum:

Division mit großen Zahlen üben

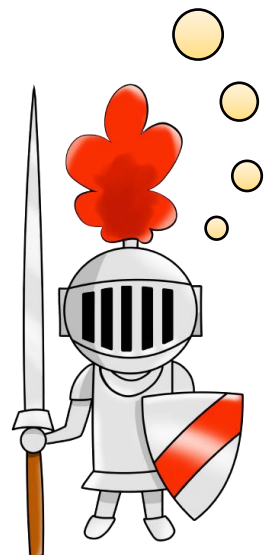
1. Schreibe die Aufgabe zum Bild auf und rechne aus.

		
$15 : 3 = 5$	$150 : 30 = 5$	$1500 : 300 = 5$

2. Schreibe immer die verwandte Divisionsaufgabe dazu.

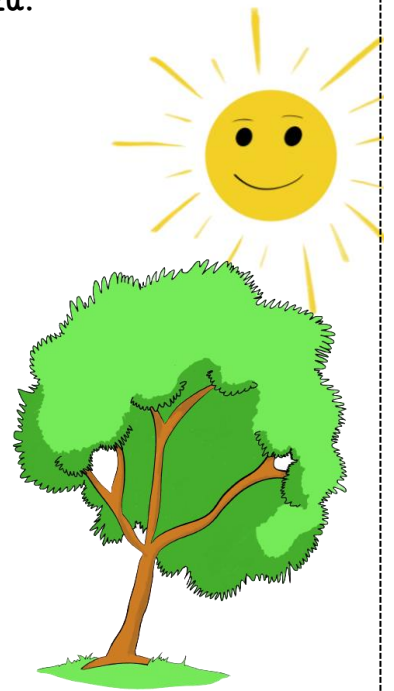
- a) $20 \cdot 9 = 180$ also ist $180 : 9 = 20$
 $40 \cdot 6 = 240$ also ist $240 : 6 = 40$
 $50 \cdot 7 = 350$ also ist $350 : 7 = 50$
 $30 \cdot 8 = 240$ also ist $240 : 8 = 30$
- b) $6 \cdot 30 = 180$ also ist $180 : 30 = 6$
 $8 \cdot 40 = 320$ also ist $320 : 40 = 8$
 $7 \cdot 60 = 420$ also ist $420 : 60 = 7$
 $9 \cdot 60 = 540$ also ist $540 : 60 = 9$
- c) $40 \cdot 4 = 160$ also ist $160 : 4 = 40$
 $8 \cdot 80 = 480$ also ist $480 : 80 = 6$
 $60 \cdot 6 = 360$ also ist $360 : 6 = 60$
 $7 \cdot 80 = 560$ also ist $560 : 80 = 7$

Jede Malaufgabe hat eine Geteiltaufgabe als Umkehraufgabe.



3. Schreibe immer die verwandte Multiplikationsaufgabe dazu.

a) $240 : 3 = 80$	denn $80 \cdot 3 = 240$
$480 : 80 = 6$	denn $6 \cdot 80 = 480$
$480 : 6 = 80$	denn $80 \cdot 6 = 480$
$200 : 4 = 50$	denn $50 \cdot 4 = 200$
b) $400 : 5 = 80$	denn $80 \cdot 5 = 400$
$140 : 20 = 7$	denn $7 \cdot 20 = 140$
$280 : 7 = 40$	denn $40 \cdot 7 = 280$
$630 : 90 = 7$	denn $7 \cdot 90 = 630$



4. Rechne aus. Nutze immer die erste Aufgabe für die anderen Beiden.

a) $24 : 6 = 4$	b) $28 : 4 = 7$	c) $72 : 8 = 9$
$240 : 6 = 40$	$280 : 4 = 70$	$720 : 8 = 90$
$240 : 60 = 4$	$280 : 40 = 7$	$720 : 80 = 9$
d) $30 : 3 = 10$	e) $36 : 9 = 4$	f) $49 : 7 = 7$
$300 : 3 = 100$	$360 : 9 = 40$	$490 : 7 = 70$
$300 : 30 = 10$	$360 : 90 = 4$	$490 : 70 = 7$

5. Rechne die Aufgaben aus.

a) $350 : 7 = 50$	b) $210 : 30 = 7$	c) $300 : 5 = 60$
$120 : 4 = 30$	$100 : 50 = 2$	$240 : 4 = 60$
$540 : 6 = 90$	$560 : 80 = 7$	$810 : 9 = 90$
$120 : 2 = 60$	$270 : 90 = 3$	$560 : 7 = 80$

