

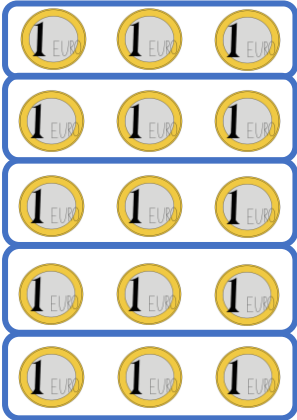
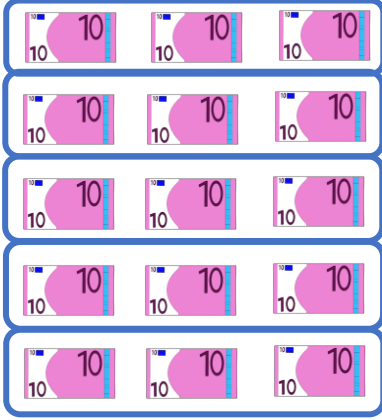
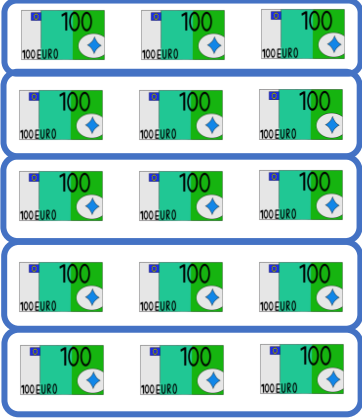
Name:

Klasse:

Datum:

Division mit großen Zahlen üben

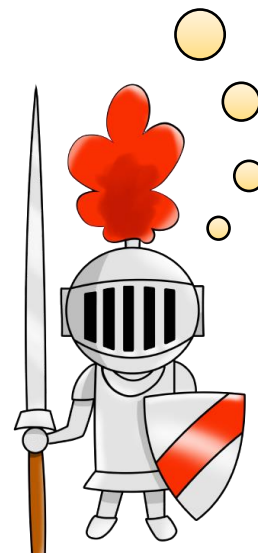
1. Schreibe die Aufgabe zum Bild auf und rechne aus.

| | | |
|---|--|--|
|  $15 : 3 = \underline{\quad}$ |  $\underline{\quad} : \underline{\quad} = \underline{\quad}$ |  $\underline{\quad} : \underline{\quad} = \underline{\quad}$ |
|---|--|--|

2. Schreibe immer die verwandte Divisionsaufgabe dazu.

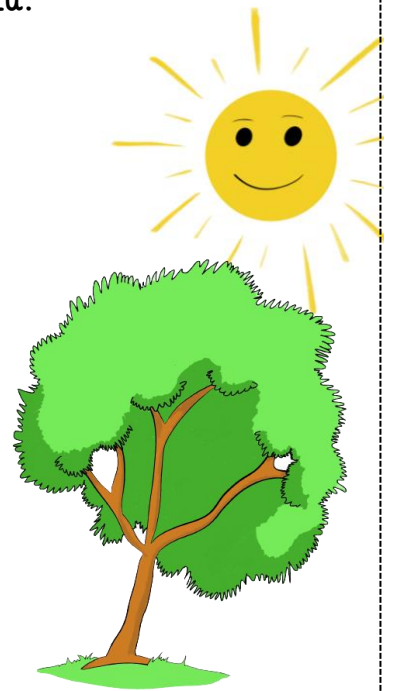
- a) $20 \cdot 9 = \underline{180}$ also ist $\underline{180} : \underline{9} = \underline{\quad}$
 $40 \cdot 6 = \underline{\quad}$ also ist $\underline{\quad} : \underline{\quad} = \underline{\quad}$
 $50 \cdot 7 = \underline{\quad}$ also ist $\underline{\quad} : \underline{\quad} = \underline{\quad}$
 $30 \cdot 8 = \underline{\quad}$ also ist $\underline{\quad} : \underline{\quad} = \underline{\quad}$
- b) $6 \cdot 30 = \underline{\quad}$ also ist $\underline{\quad} : \underline{\quad} = \underline{\quad}$
 $8 \cdot 40 = \underline{\quad}$ also ist $\underline{\quad} : \underline{\quad} = \underline{\quad}$
 $7 \cdot 60 = \underline{\quad}$ also ist $\underline{\quad} : \underline{\quad} = \underline{\quad}$
 $9 \cdot 60 = \underline{\quad}$ also ist $\underline{\quad} : \underline{\quad} = \underline{\quad}$
- c) $40 \cdot 4 = \underline{\quad}$ also ist $\underline{\quad} : \underline{\quad} = \underline{\quad}$
 $8 \cdot 80 = \underline{\quad}$ also ist $\underline{\quad} : \underline{\quad} = \underline{\quad}$
 $60 \cdot 6 = \underline{\quad}$ also ist $\underline{\quad} : \underline{\quad} = \underline{\quad}$
 $7 \cdot 80 = \underline{\quad}$ also ist $\underline{\quad} : \underline{\quad} = \underline{\quad}$

Jede Malaufgabe hat eine Geteiltaufgabe als Umkehraufgabe.



3. Schreibe immer die verwandte Multiplikationsaufgabe dazu.

- a) $240 : 3 = \underline{80}$ denn $\underline{80} \cdot \underline{3} = \underline{\quad}$
 $480 : 80 = \underline{\quad}$ denn $\underline{\quad} \cdot \underline{\quad} = \underline{\quad}$
 $480 : 6 = \underline{\quad}$ denn $\underline{\quad} \cdot \underline{\quad} = \underline{\quad}$
 $200 : 4 = \underline{\quad}$ denn $\underline{\quad} \cdot \underline{\quad} = \underline{\quad}$
- b) $400 : 5 = \underline{\quad}$ denn $\underline{\quad} \cdot \underline{\quad} = \underline{\quad}$
 $140 : 20 = \underline{\quad}$ denn $\underline{\quad} \cdot \underline{\quad} = \underline{\quad}$
 $280 : 7 = \underline{\quad}$ denn $\underline{\quad} \cdot \underline{\quad} = \underline{\quad}$
 $630 : 90 = \underline{\quad}$ denn $\underline{\quad} \cdot \underline{\quad} = \underline{\quad}$



4. Rechne aus. Nutze immer die erste Aufgabe für die anderen Beiden.

- | | | |
|---------------------------------|---------------------------------|---------------------------------|
| a) $24 : 6 = \underline{\quad}$ | b) $28 : 4 = \underline{\quad}$ | c) $72 : 8 = \underline{\quad}$ |
| $240 : 6 = \underline{\quad}$ | $280 : 4 = \underline{\quad}$ | $720 : 8 = \underline{\quad}$ |
| $240 : 60 = \underline{\quad}$ | $280 : 40 = \underline{\quad}$ | $720 : 80 = \underline{\quad}$ |
| d) $30 : 3 = \underline{\quad}$ | e) $36 : 9 = \underline{\quad}$ | f) $49 : 7 = \underline{\quad}$ |
| $300 : 3 = \underline{\quad}$ | $360 : 9 = \underline{\quad}$ | $490 : 7 = \underline{\quad}$ |
| $300 : 30 = \underline{\quad}$ | $360 : 90 = \underline{\quad}$ | $490 : 70 = \underline{\quad}$ |

5. Rechne die Aufgaben aus.

- | | | |
|----------------------------------|-----------------------------------|----------------------------------|
| a) $350 : 7 = \underline{\quad}$ | b) $210 : 30 = \underline{\quad}$ | c) $300 : 5 = \underline{\quad}$ |
| $120 : 4 = \underline{\quad}$ | $100 : 50 = \underline{\quad}$ | $240 : 4 = \underline{\quad}$ |
| $540 : 6 = \underline{\quad}$ | $560 : 80 = \underline{\quad}$ | $810 : 9 = \underline{\quad}$ |
| $120 : 2 = \underline{\quad}$ | $270 : 90 = \underline{\quad}$ | $560 : 7 = \underline{\quad}$ |

