

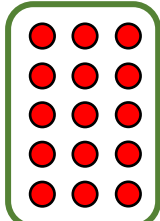
Name:

Klasse:

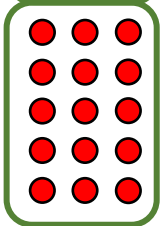
Datum:

## Malaufgaben mit 2, 5 und 10 üben

1. Ergänze die Lücken und löse die Aufgaben.

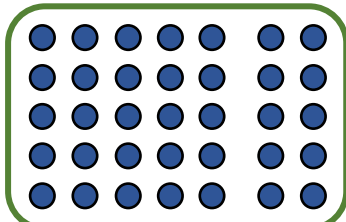
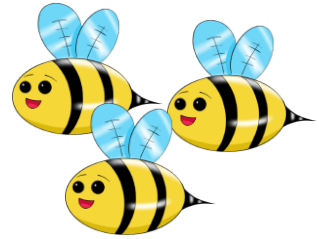


a) Das ist die Aufgabe  $10 \cdot 3 = 30$

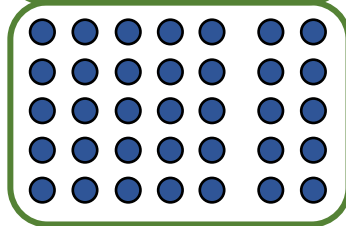


b) Kreise die Punkte so ein, dass zwei Hälften entstehen.

c) Die Hälfte von  $10 \cdot 3$  ist die Aufgabe  $5 \cdot 3 = 15$



a) Das ist die Aufgabe  $10 \cdot 7 = 15$



b) Kreise die Punkte so ein, dass zwei Hälften entstehen.

c) Die Hälfte von  $10 \cdot 7$  ist die Aufgabe  $5 \cdot 7 = 35$

2. Rechne aus. Nutze die Malaufgaben mit 10 immer als Hilfe. Du darfst auch ein Hunderterfeld zur Hilfe nehmen.

a)  $10 \cdot 6 = 60$

b)  $10 \cdot 5 = 50$

c)  $10 \cdot 2 = 20$

$5 \cdot 6 = 30$

$5 \cdot 5 = 25$

$5 \cdot 2 = 10$

d)  $10 \cdot 4 = 40$

e)  $10 \cdot 8 = 80$

f)  $10 \cdot 3 = 30$

$5 \cdot 4 = 20$

$5 \cdot 8 = 40$

$5 \cdot 3 = 15$

g)  $10 \cdot 7 = 70$

h)  $10 \cdot 9 = 90$

i)  $10 \cdot 10 = 100$

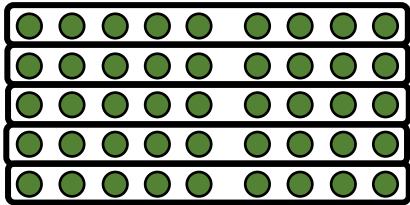
$5 \cdot 7 = 35$

$5 \cdot 9 = 45$

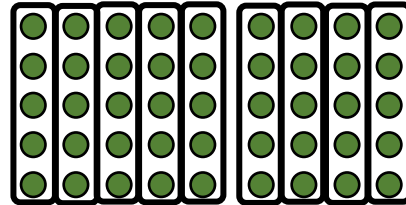
$5 \cdot 10 = 50$



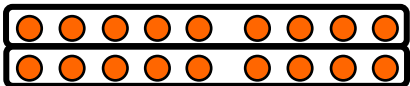
3. Zeichne links die Aufgabe und rechts die Tauschaufgabe ein. Rechne aus.



$$5 \cdot 9 = 45$$



$$9 \cdot 5 = 45$$



$$2 \cdot 9 = 18$$

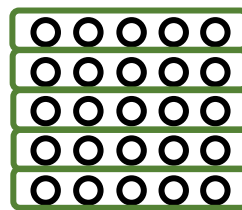


$$9 \cdot 2 = 18$$

4. Zeichne die Aufgaben und rechne sie aus.



$$2 \cdot 7 = 14$$



$$5 \cdot 5 = 25$$

5. Löse die Aufgaben. Schreibe vorher immer die Tauschaufgabe dazu.

a)  $2 \cdot 4 = 8$

$4 \cdot 2 = 8$

b)  $7 \cdot 10 = 70$

$10 \cdot 7 = 70$

c)  $5 \cdot 7 = 35$

$7 \cdot 5 = 35$

d)  $3 \cdot 2 = 6$

$2 \cdot 3 = 6$

e)  $7 \cdot 2 = \underline{\quad}$

$2 \cdot 7 = \underline{\quad}$

f)  $10 \cdot 8 = 80$

$8 \cdot 10 = 80$

g)  $6 \cdot 2 = 12$

$2 \cdot 6 = 12$

h)  $5 \cdot 3 = 15$

$3 \cdot 5 = 15$

i)  $6 \cdot 5 = 30$

$5 \cdot 6 = 30$

