

Name:

Klasse:

Datum:

Wörter verlängern Vertiefung

Wenn du am Wortende ein **t**, **k**, **p**, **ch** hörst, verlängerst du das Wort, um zu schauen, ob du **d**, **g** oder **b** schreiben musst.

d oder t : Hund - Hunde Stift - Stifte

g oder k : Zug - Züge Bank - Bänke

g oder ch: König - Könige Buch - Bücher

b oder p : gelb - gelbe Typ - Typen



1. Welches Wort hilft dir? Verbinde und setze den richtigen Buchstaben ein.

Windjacke

Zugfahrt

Diebstahl

viele Züge

windig

viele Diebe

erleben

mögen

niemanden

sie mag

niemandd

Erlebnis

2. Verlängere die Wörter. Ergänze dann **d**, **g**, **b**, **t**, **k** oder **p**.

Strand - Strände

Burg - Burgen

halb - halbieren (halbe)

spät - später (späte)

wild - wilder (wilde)

klug - klüger (kluge)

fremd - fremde

Erfolg - Erfolge

sie fragt - fragen

er schreibt - schreiben

sie glaubt - glauben

er merkt - merken

sie trinkt - trinken

er bleibt - bleiben



3. Verlängere die Wörter. Schreibe sie dann richtig auf.

Fabrik**h**alle - Fabrik**e**n

also: Fabrik**h**alle

Bild**s**chirm - Bild**e**r

also: Bild**s**chirm

Abend**d**rot - Abend**e**

also: Abend**d**rot

verlieb**t** - verlieb**e**n

also: verlieb**t**

Tag**t**räumer - Tag**e**

also: Tag**t**räumer

Text**s**telle - Text**e**

also: Text**s**telle

Mond**s**chein - Mond**e**

also: Mond**s**chein

4. Verlängere die Wörter im Kopf und ergänze die Buchstaben. Schreibe die Wörter noch einmal vollständig unter den Text.

a) Wir folgen dem **W**eg aus **S**and.

b) Louis **m**ag sein **F**ahrrad.

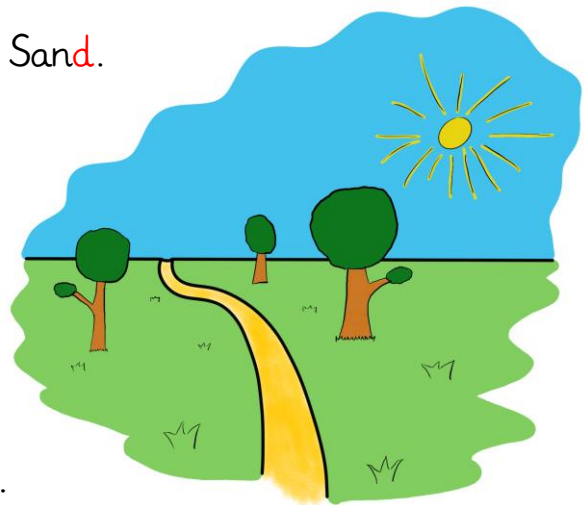
c) **F**reund**s**chaft ist ihm
anscheinend sehr wichtig.

d) Oma **l**iebt Opa.

e) Sandra **g**ibt Tim den Saft.

f) Das **K**ind **z**eigt auf das Spielzeug**a**uto im Schaufenster.

g) **B**leibt denn niemand hier, um das Chaos aufzuräumen?



Weg, Sand, mag, Fahrrad, liebt, gibt, Saft, Kind, zeigt,

Spielzeugauto, bleibt, niemand

