

Name:

Klasse:

Datum:

Wörter verlängern

Wenn du am Wortende ein **t**, **k**, **p**, **ch** hörst, verlängerst du das Wort, um zu schauen, ob du **d**, **g** oder **b** schreiben musst.

d oder t : Hund - Hunde Stift - Stifte

g oder k : Zug - Züge Bank - Bänke

g oder ch: König - Könige Buch - Bücher

b oder p : gelb - gelbe Typ - Typen



1. Verlängere die Wörter. Achte darauf, wie sich der Klang des roten Buchstaben verändert.

stark - stärker

Gesicht - Gesichter

Tag - Tage

fleißig - fleißiger (fleißige)

Typ - Typen

rund - runder (runde)

Dieb - Diebe

klug - klüger (kluge)

Sieb - Siebe

lieb - lieber (liebe)

2. Welches Wort hilft dir? Verbinde und setze den richtigen Buchstaben ein.

Hund

Wegg

Saftt

Siebb

Handd

viele Säfte

viele Hände

viele Hunde

viele Siebe

viele Wege

halbieren

größer

wiegen

wichtiger

kleben

grob

halb

wichtig

es klebt

er wiegt



3. Verlängere die Wörter. Ergänze dann d, g, b, t, k oder p.

Wald - Wälder

Flug - Flüge

Berg - Berge

Korbb - Körbe

Fruchtt - Früchte

Hemd - Hemden

Urlaubb - Urlaube

Landd - Länder

Käfig - Käfige

ruhigg - ruhiger

taubb - taube

Radd - Räder

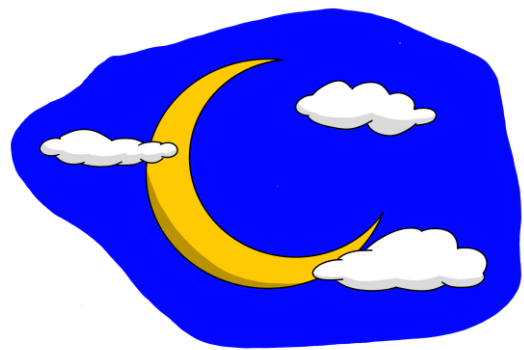
Prinzipp - Prinzipien

tausendd - tausende

Abendd - Abende

Betrugg - betrügen

mutigg - mutiger (mutige)



4. Verlängere die Wörter im Kopf und ergänze die Buchstaben. Schreibe das Wort noch einmal vollständig neben den Satz.

Dieser Hund ist so unglaublich lieb! Hund

Lisa reitet auf ihrem Pferd. Pferd

Sie klettern auf einen Berg. Berg

Seine Lieblingsfarbe ist gelb. gelb

Das Geschirr steht im Schrank_____. Schrank

Du solltest lernen, Geldd zu sparen. Geld

Diese Aufgabe ist aber schwierig! schwierig

Opa fragt Oma nach dem Rezept. fragt

An der Wand hängt ein schönes Bildd. Bild

