

Name:

Klasse:

Datum:

Kommaschreibweise: Gramm, Kilogramm, Tonne

1. Wandle die Massen um, nutze die Stellenwerttafel als Hilfe.

65 t = 65 000 kg

t			kg			g		
H	Z	E	H	Z	E	H	Z	E
	6	5	0	0	0			

944 kg = _____ g

t			kg			g		
H	Z	E	H	Z	E	H	Z	E
			9	4	4	0	0	0

24 t = _____ kg

t			kg			g		
H	Z	E	H	Z	E	H	Z	E

2,1 t = _____ kg

t			kg			g		
H	Z	E	H	Z	E	H	Z	E

4,6 t = _____ kg

t			kg			g		
H	Z	E	H	Z	E	H	Z	E

5,9 kg = _____ g

t			kg			g		
H	Z	E	H	Z	E	H	Z	E

1,43 kg = _____ g

t			kg			g		
H	Z	E	H	Z	E	H	Z	E



2. Wandle die Massen um. Stelle dir die Zahlen in der Stellenwerttafel vor oder schreibe sie mit einem Bleistift hinein.

t			kg			g		
H	Z	E	H	Z	E	H	Z	E

a) $36 \text{ t} = \underline{\hspace{2cm}} \text{ kg}$

$3 \text{ t} = \underline{\hspace{2cm}} \text{ kg}$

$172 \text{ kg} = \underline{\hspace{2cm}} \text{ g}$

$46 \text{ kg} = \underline{\hspace{2cm}} \text{ g}$

$244 \text{ t} = \underline{\hspace{2cm}} \text{ kg}$

c) $4,5 \text{ t} = \underline{\hspace{2cm}} \text{ kg}$

$16,2 \text{ t} = \underline{\hspace{2cm}} \text{ kg}$

$5,4 \text{ kg} = \underline{\hspace{2cm}} \text{ g}$

$54,2 \text{ kg} = \underline{\hspace{2cm}} \text{ g}$

$50,4 \text{ kg} = \underline{\hspace{2cm}} \text{ g}$

b) $799 \text{ kg} = \underline{\hspace{2cm}} \text{ g}$

$57 \text{ t} = \underline{\hspace{2cm}} \text{ kg}$

$701 \text{ t} = \underline{\hspace{2cm}} \text{ kg}$

$48 \text{ kg} = \underline{\hspace{2cm}} \text{ g}$

$10 \text{ kg} = \underline{\hspace{2cm}} \text{ g}$

d) $6,11 \text{ t} = \underline{\hspace{2cm}} \text{ kg}$

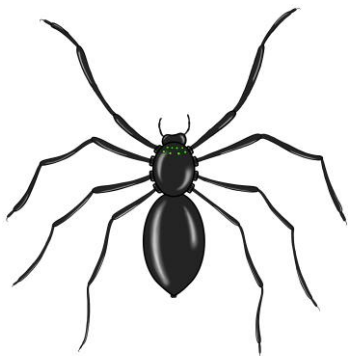
$2,46 \text{ t} = \underline{\hspace{2cm}} \text{ kg}$

$5,16 \text{ kg} = \underline{\hspace{2cm}} \text{ g}$

$6,05 \text{ t} = \underline{\hspace{2cm}} \text{ kg}$

$2,08 \text{ kg} = \underline{\hspace{2cm}} \text{ g}$

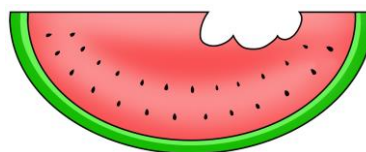
3. Welche Einheit passt? Trage t, kg oder g ein.



1,5 _____



16 _____



0,2 _____



85 _____