

Name:

Klasse:

Datum:

Längen umwandeln

1. Wandle die Längen um, nutze die Stellenwerttafel als Hilfe.

$$12 \text{ km} = \underline{12\,000} \text{ m}$$

km			m			dm	cm	mm
H	Z	E	H	Z	E			
	1	2	0	0	0			

$$301 \text{ m} = \underline{30\,100} \text{ cm}$$

km			m			dm	cm	mm
H	Z	E	H	Z	E			
			3	0	1	0	0	

$$25 \text{ km} = \underline{25\,000} \text{ m}$$

km			m			dm	cm	mm
H	Z	E	H	Z	E			
	2	5	0	0	0			

$$8 \text{ km} = \underline{80\,000} \text{ dm}$$

km			m			dm	cm	mm
H	Z	E	H	Z	E			
		8	0	0	0	0		

$$352 \text{ km} = \underline{352\,000} \text{ m}$$

km			m			dm	cm	mm
H	Z	E	H	Z	E			
3	5	2	0	0	0			

$$1,5 \text{ m} = \underline{1\,500} \text{ mm}$$

km			m			dm	cm	mm
H	Z	E	H	Z	E			
					1	5	0	0

$$30,7 \text{ km} = \underline{30\,700} \text{ m}$$

km			m			dm	cm	mm
H	Z	E	H	Z	E			
	3	0	7	0	0			



2. Wandle die Längen um. Stelle dir die Zahlen in der Stellenwerttafel vor oder schreibe sie mit einem Bleistift hinein.

km			m			dm	cm	mm
H	Z	E	H	Z	E			

a) $68 \text{ km} = \underline{68\ 000} \text{ m}$

$35 \text{ km} = \underline{350\ 000} \text{ dm}$

$7 \text{ cm} = \underline{70} \text{ mm}$

$925 \text{ m} = \underline{92\ 500} \text{ cm}$

$100 \text{ km} = \underline{1\ 000\ 000} \text{ dm}$

c) $1,5 \text{ km} = \underline{1\ 500} \text{ m}$

$2,9 \text{ km} = \underline{2\ 900} \text{ m}$

$16,4 \text{ m} = \underline{164} \text{ dm}$

$84,2 \text{ m} = \underline{8\ 420} \text{ cm}$

$2,2 \text{ dm} = \underline{220} \text{ mm}$

b) $342 \text{ m} = \underline{34\ 200} \text{ cm}$

$61 \text{ km} = \underline{61\ 000} \text{ m}$

$52 \text{ km} = \underline{520\ 000} \text{ dm}$

$17 \text{ cm} = \underline{170} \text{ mm}$

$99 \text{ dm} = \underline{9\ 900} \text{ mm}$

d) $8,76 \text{ km} = \underline{8\ 760} \text{ m}$

$1,99 \text{ km} = \underline{199\ 000} \text{ cm}$

$3,51 \text{ m} = \underline{351} \text{ cm}$

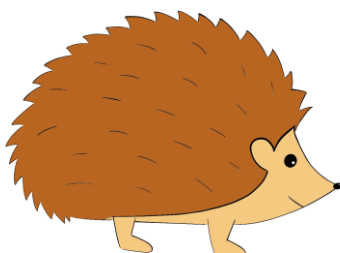
$7,01 \text{ km} = \underline{7\ 010\ 000} \text{ mm}$

$4,04 \text{ km} = \underline{4\ 040} \text{ m}$

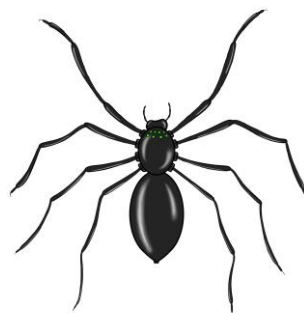
3. Welche Einheit passt? Trage km, m, dm, cm oder mm ein.



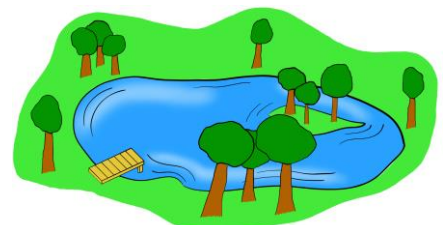
2 dm



24 cm



20 mm



2 km



2 m