

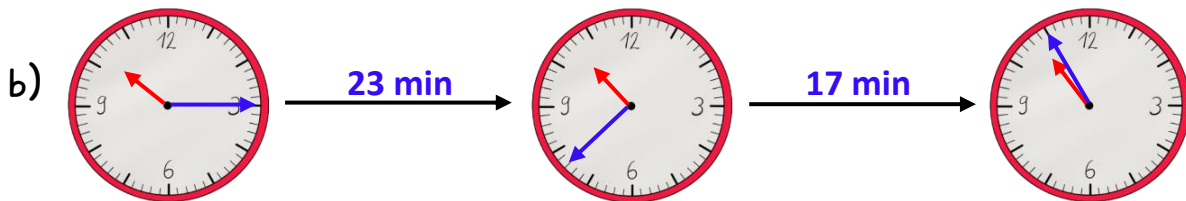
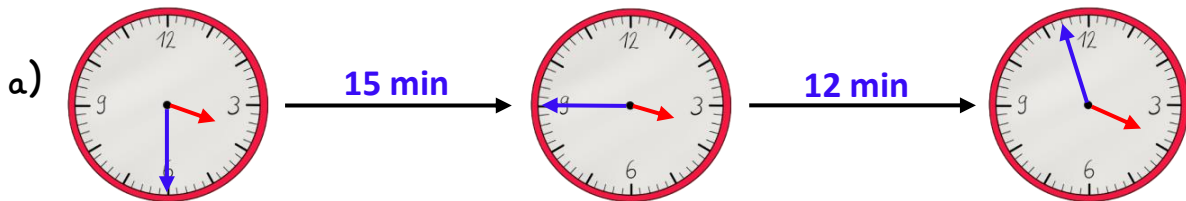
Name:

Klasse:

Datum:

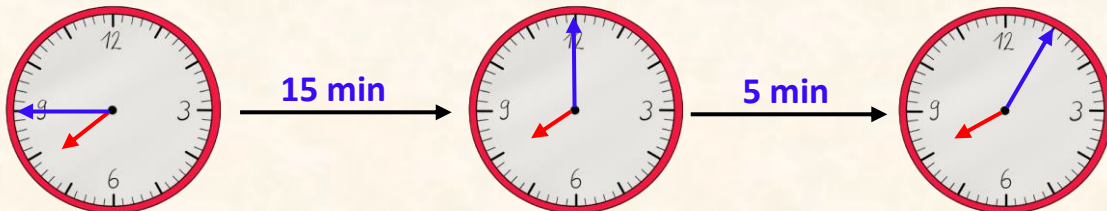
Zeitspannen berechnen

1. Wie viele Minuten dauert es? Schreibe die Minuten auf den Pfeil.

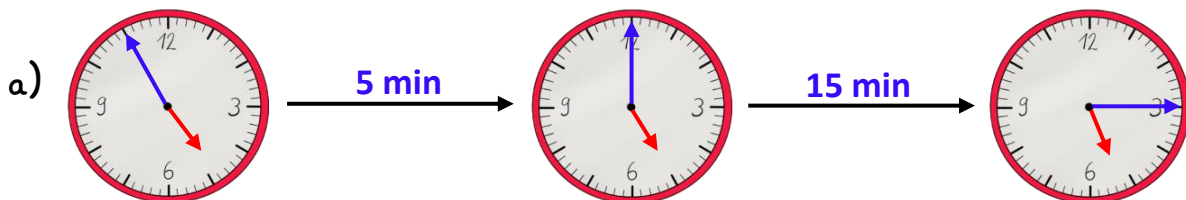


Berechne erst die Minuten bis zur vollen Stunde. Anschließend schaust du, wie viele Minuten noch dazu dazugerechnet werden müssen.

07:45 $\xrightarrow{20 \text{ min}}$ 08:05



2. Wie viele Minuten dauert es? Schreibe die Minuten auf den Pfeil.



b) 03:50 $\xrightarrow{20 \text{ min}}$ 04:10

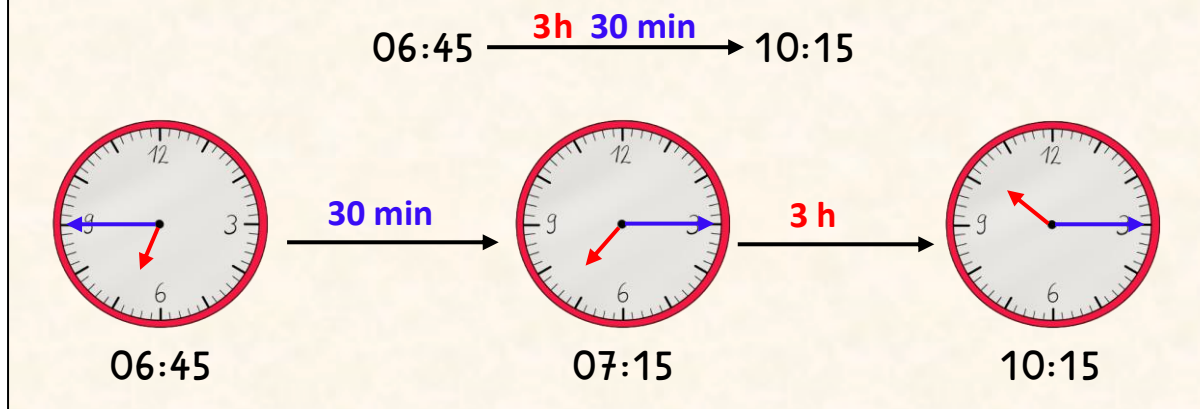
c) 12:45 $\xrightarrow{17 \text{ min}}$ 13:02

d) 16:52 $\xrightarrow{19 \text{ min}}$ 17:11

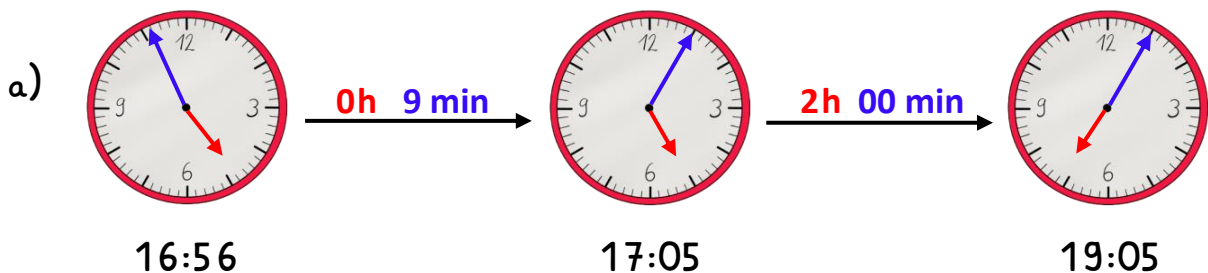
e) 08:48 $\xrightarrow{32 \text{ min}}$ 09:20



Wenn du ausrechnen musst, wie lange etwas dauert, rechnest du erst aus, wie weit sich der **Minutenzeiger** bewegen muss. Danach rechnest du, wie weit der **Stundenzeiger** sich dann noch drehen muss.



3. Rechne aus, wie viele Stunden und Minuten vergangen sind. Beginne immer mit den Minuten.



b) 04:20 $\xrightarrow{2\text{ h } 21\text{ min}}$ 06:41

c) 01:15 $\xrightarrow{10\text{ h } 15\text{ min}}$ 11:30

d) 14:25 $\xrightarrow{4\text{ h } 06\text{ min}}$ 18:31

e) 20:37 $\xrightarrow{3\text{ h } 15\text{ min}}$ 23:52

f) 06:18 $\xrightarrow{8\text{ h } 24\text{ min}}$ 14:42

g) 08:09 $\xrightarrow{3\text{ h } 38\text{ min}}$ 11:47

h) 03:50 $\xrightarrow{1\text{ h } 12\text{ min}}$ 05:02

i) 10:45 $\xrightarrow{1\text{ h } 20\text{ min}}$ 12:05

j) 15:55 $\xrightarrow{4\text{ h } 12\text{ min}}$ 20:07

k) 02:48 $\xrightarrow{4\text{ h } 22\text{ min}}$ 07:10

l) 13:35 $\xrightarrow{3\text{ h } 30\text{ min}}$ 17:05

m) 16:44 $\xrightarrow{0\text{ h } 18\text{ min}}$ 17:02

n) 09:32 $\xrightarrow{8\text{ h } 36\text{ min}}$ 18:08

o) 14:39 $\xrightarrow{5\text{ h } 32\text{ min}}$ 20:11