

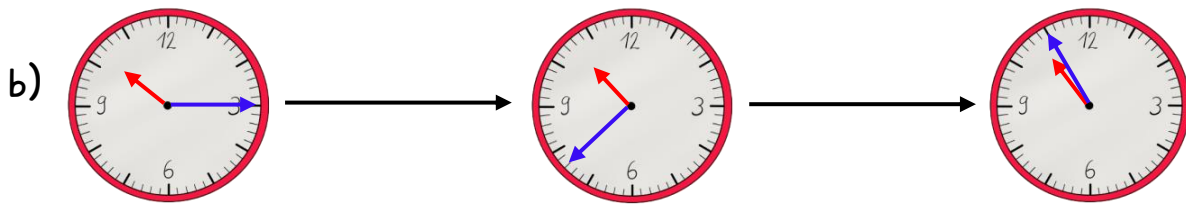
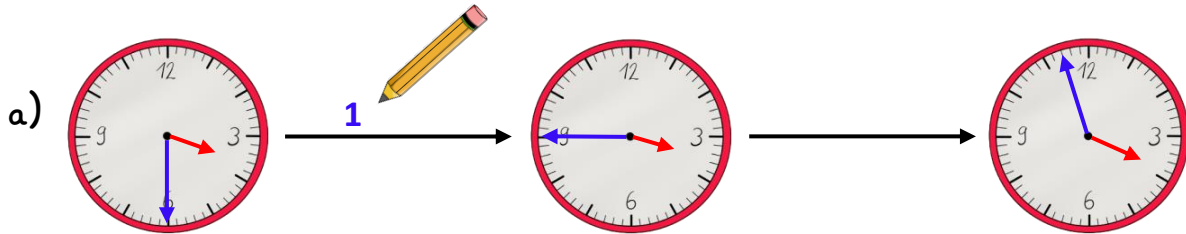
Name:

Klasse:

Datum:

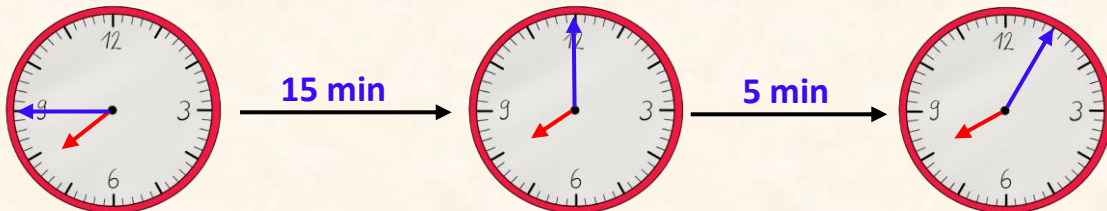
Zeitspannen berechnen

1. Wie viele Minuten dauert es? Schreibe die Minuten auf den Pfeil.

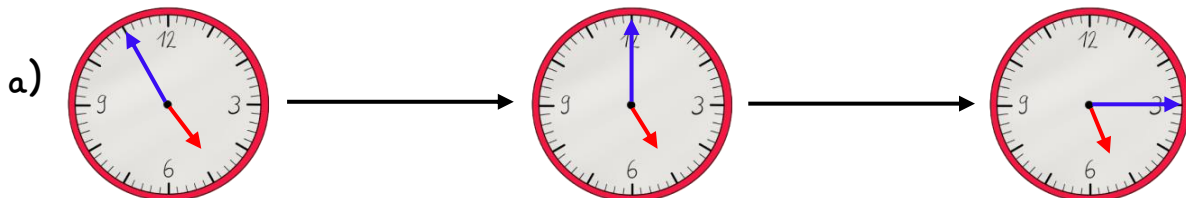


Berechne erst die Minuten bis zur vollen Stunde. Anschließend schaust du, wie viele Minuten noch dazu dazugerechnet werden müssen.

07:45 $\xrightarrow{20 \text{ min}}$ 08:05



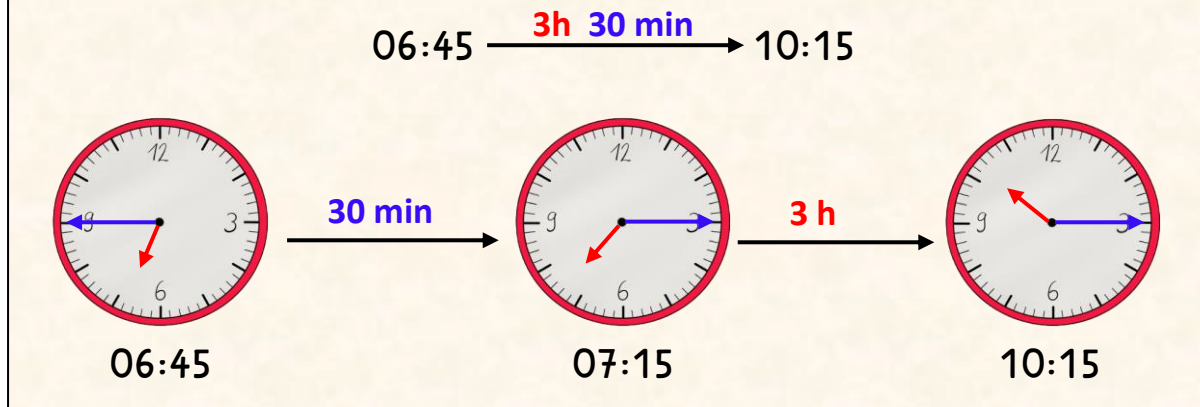
2. Wie viele Minuten dauert es? Schreibe die Minuten auf den Pfeil.



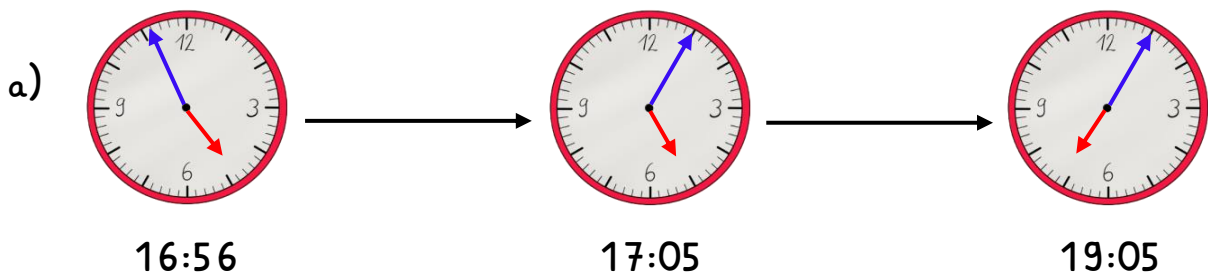
b) 03:50 \longrightarrow 04:10 c) 12:45 \longrightarrow 13:02

d) 16:52 \longrightarrow 17:11 e) 08:48 \longrightarrow 09:20

Wenn du ausrechnen musst, wie lange etwas dauert, rechnest du erst aus, wie weit sich der **Minutenzeiger** bewegen muss. Danach rechnest du, wie weit der **Stundenzeiger** sich dann noch drehen muss.



3. Rechne aus, wie viele Stunden und Minuten vergangen sind. Beginne immer mit den Minuten.



b) 04:20 \longrightarrow 06:41

c) 01:15 \longrightarrow 11:30

d) 14:25 \longrightarrow 18:31

e) 20:37 \longrightarrow 23:52

f) 06:18 \longrightarrow 14:42

g) 08:09 \longrightarrow 11:47

h) 03:50 \longrightarrow 05:02

i) 10:45 \longrightarrow 12:05

j) 15:55 \longrightarrow 20:07

k) 02:48 \longrightarrow 07:10

l) 13:35 \longrightarrow 17:05

m) 16:44 \longrightarrow 17:02

n) 09:32 \longrightarrow 18:08

o) 14:39 \longrightarrow 20:11

