

Name:

Klasse:

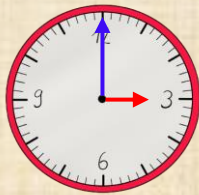
Datum:

Zeitdauer und Zeitpunkte berechnen

Die Zeitdauer auf dem Pfeil zeigt, wie viel Zeit vergangen ist. Für die **Stunden** schaust du, wie weit der **kleine Zeiger** gewandert ist. Für die **Minuten** schaust du auf den **großen Zeiger**.

1 Stunde = 1 h

1 Minute = 1 min

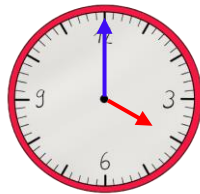
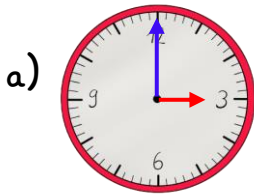


1:00 Uhr $\xrightarrow{2\text{ h}}$ 3:00 Uhr

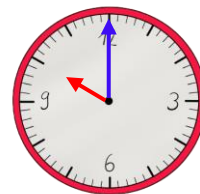
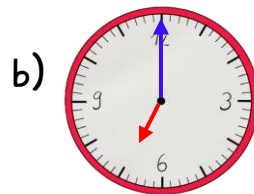


12:05 Uhr $\xrightarrow{10\text{ min}}$ 12:15 Uhr

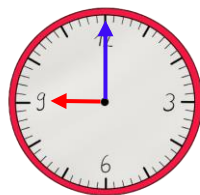
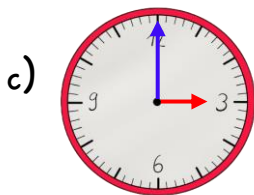
1. Schreibe auf den Pfeil, wie viele **Stunden** vergangen sind



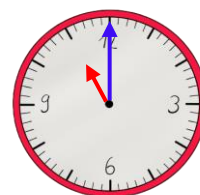
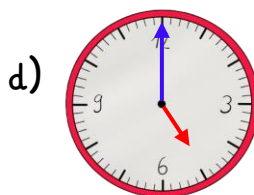
3:00 Uhr $\xrightarrow{1\text{ h}}$ 4:00 Uhr



7:00 Uhr $\xrightarrow{3\text{ h}}$ 10:00 Uhr

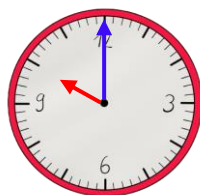
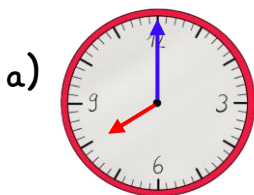


3:00 Uhr $\xrightarrow{6\text{ h}}$ 9:00 Uhr

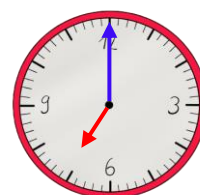
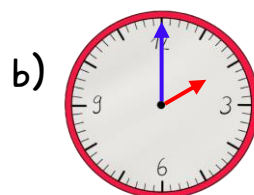


5:00 Uhr $\xrightarrow{6\text{ h}}$ 11:00 Uhr

2. Zeichne die fehlenden Zeiger richtig ein. Wie spät ist es?



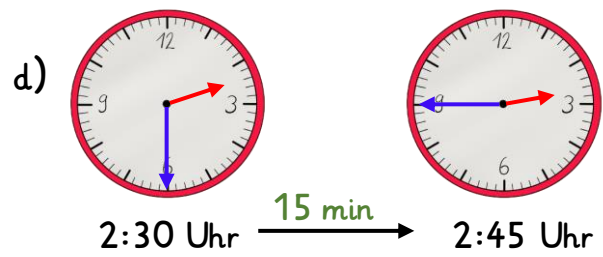
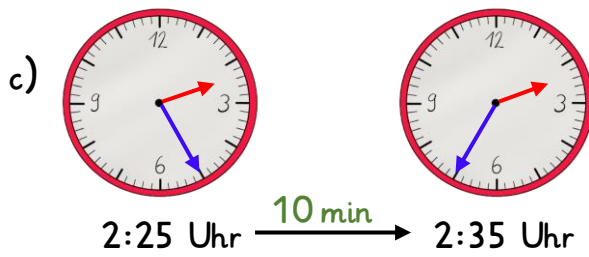
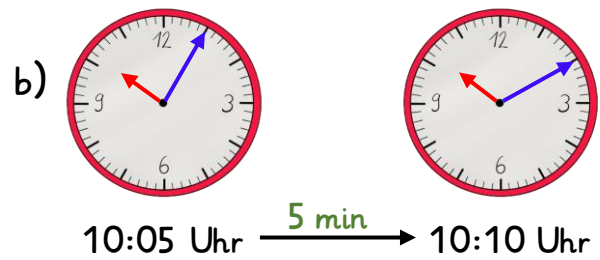
8:00 Uhr $\xrightarrow{2\text{ h}}$ 10:00 Uhr



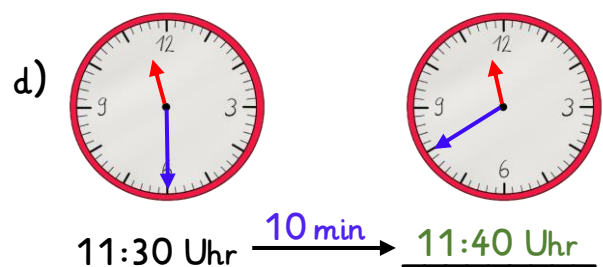
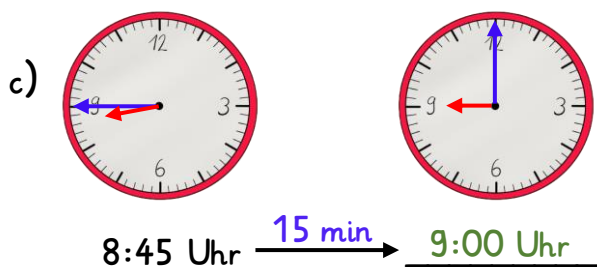
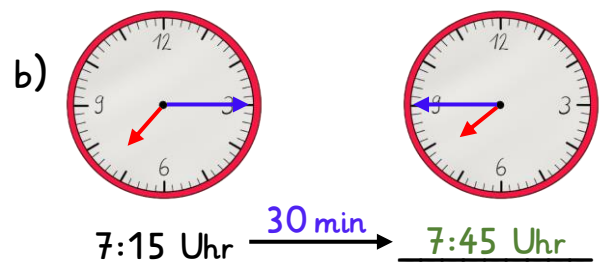
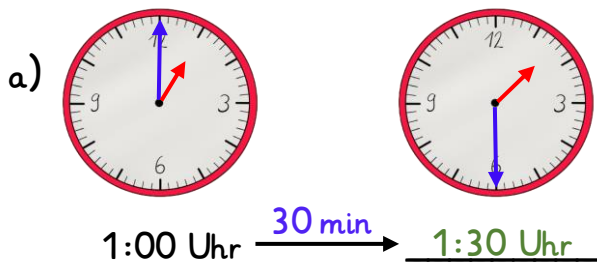
2:00 Uhr $\xrightarrow{5\text{ h}}$ 7:00 Uhr



3. Schreibe auf den Pfeil, wie viele **Minuten** vergangen sind



4. Zeichne die fehlenden Zeiger richtig ein. Wie spät ist es?



5. Berechne die Uhrzeiten.

2 h später: 6:15 Uhr

5 min später: 4:10 Uhr

6 h später: 10:15 Uhr

30 min später: 4:45 Uhr

3 h früher: 1:15 Uhr

10 min früher: 4:05 Uhr

