

Name:

Klasse:

Datum:

## Wörter mit ß üben

Beginnt ein Wort mit einer **geschlossenen Silbe**, schreibst du immer **ss**, wenn die erste Silbe mit s beginnt und die zweite Silbe auch mit s anfängt (**W**asser).

Wenn ein Wort mit einer **offenen Silbe** beginnt, achtest du darauf, wie du den s-Laut sprichst.

Wenn du ihn summst, wie eine Biene, schreibst du **s** (**R**asen). Wenn du ihn aber zischst wie eine Schlange, schreibst du **ß** (**S**traße).

1. Setze die Silbenbögen und ordne die Wörter aus dem Kasten passend zu.

lassen	Wiese	schließen	Vase	Tasse	außen
Reise	Füße	grüßen	wissen	müssen	heißen

geschlossene Silbe



lassen

---

Tasse

---

wissen

---

müssen

---

offene Silbe



Wiese

---

Vase

---

Reise

---

offene Silbe



schließen

---

außen

---

Füße

---

grüßen

---

heißen

---

2. Zeichne die Silbenbögen und setze dann s, ss oder ß in die Lücken ein.

So ß e

Ki ss en

Häu s er

be ss er

Brem s e

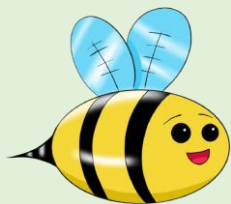
bei ß en

gie ß en

Prei s e



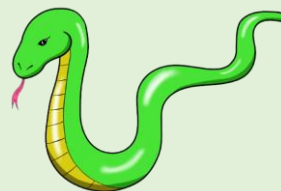
Wenn ein Wort nur eine Silbe hat, verlängerst du es, um zu sehen, ob es mit s, ss oder ß geschrieben wird.



Haus → Häuser

Nuss → Nüsse

Fuß → Füße



3. Verlängere die Wörter und setze die Silbenbögen, um herauszufinden, ob du s, ss oder ß du schreiben musst.

Gra\_s → viele Gräser      ich mu\_ss → müssen

gro\_ß → noch größer      er hei\_ß t → heißen

Schlo\_ss → viele Schlösser      sie lie\_s t → lesen

sü\_ß → noch süßer      du kü\_ss t → küssen

Prei\_s → viele Preise      er grü\_ß t → grüßen

**Achtung!** Beginnt ein Wort mit einer geschlossenen Silbe, schreibst du nur ein s, wenn die zweite Silbe nicht mit s anfängt (z.B. tasten).

4. Setze s, ss oder ß ein und setze die Silbenbögen. Beachte dabei den letzten Merkkasten.

Li\_s te

Me\_ss er

Ka\_s ten

drau\_ß en

We\_s te

Ma\_s ke

Kla\_ss e

Grö\_ß e

verge\_ss en

Ki\_s te

flei\_ß ig

am be\_s ten

