

Name:

Klasse:

Datum:

## Wörter mit ß üben

Beginnt ein Wort mit einer **geschlossenen Silbe**, schreibst du immer **ss**, wenn die erste Silbe mit s beginnt und die zweite Silbe auch mit s anfängt (**W**asser).

Wenn ein Wort mit einer **offenen Silbe** beginnt, achtest du darauf, wie du den s-Laut sprichst.

Wenn du ihn summst, wie eine Biene, schreibst du **s** (**R**asen). Wenn du ihn aber zischst wie eine Schlange, schreibst du **ß** (**S**traße).

1. Setze die Silbenbögen und ordne die Wörter aus dem Kasten passend zu.

lassen	Wiese	schließen	Vase	Tasse	außen
Reise	Füße	grüßen	wissen	müssen	heißen

geschlossene Silbe



---

---

---

---

---

offene Silbe



---

---

---

---

---

offene Silbe



---

---

---

---

---

2. Zeichne die Silbenbögen und setze dann s, ss oder ß in die Lücken ein.

So\_\_\_e

Ki\_\_\_en

Häu\_\_\_er

be\_\_\_er

Brem\_\_\_e

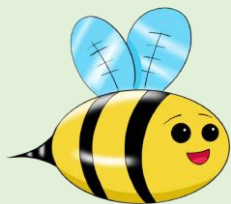
bei\_\_\_en

gie\_\_\_en

Prei\_\_\_e



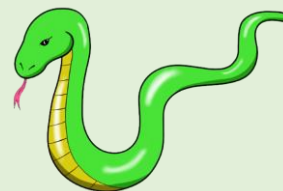
Wenn ein Wort nur eine Silbe hat, verlängerst du es, um zu sehen, ob es mit s, ss oder ß geschrieben wird.



Haus → Häuser

Nuss → Nüsse

Fuß → Füße



3. Verlängere die Wörter und setze die Silbenbögen, um herauszufinden, ob du s, ss oder ß du schreiben musst.

Gra\_\_\_\_\_ → \_\_\_\_\_ ich mu\_\_\_\_\_ → \_\_\_\_\_

gro\_\_\_\_\_ → \_\_\_\_\_ er hei\_\_\_\_\_t → \_\_\_\_\_

Schlo\_\_\_\_\_ → \_\_\_\_\_ sie lie\_\_\_\_\_t → \_\_\_\_\_

sü\_\_\_\_\_ → \_\_\_\_\_ du kü\_\_\_\_\_t → \_\_\_\_\_

Prei\_\_\_\_\_ → \_\_\_\_\_ er grü\_\_\_\_\_t → \_\_\_\_\_

**Achtung!** Beginnt ein Wort mit einer geschlossenen Silbe, schreibst du nur ein s, wenn die zweite Silbe nicht mit s anfängt (z.B. **t**asten).

4. Setze s, ss oder ß ein und setze die Silbenbögen. Beachte dabei den letzten Merkkasten.

Li\_\_\_\_\_te

Me\_\_\_\_\_er

Ka\_\_\_\_\_ten

drau\_\_\_\_\_en

We\_\_\_\_\_te

Ma\_\_\_\_\_ke

Kla\_\_\_\_\_e

Grö\_\_\_\_\_e

verge\_\_\_\_\_en

Ki\_\_\_\_\_te

flei\_\_\_\_\_ig

am be\_\_\_\_\_ten

